

## Pour nous contacter :

**Secrétariat :**  
**03 89 64 71 11**

**Service de Cardiologie**  
Emile Muller II  
1<sup>er</sup> étage - Aile M  
Service d'éducation (*au fond du couloir*)  
20 avenue du Dr Laennec  
68100 Mulhouse

**Horaires :**  
lundi, mardi et jeudi  
de 8h30 à 12h et de 13h30 à 16h  
mercredi de 8h30 à 12h

**Courriel :**  
**[education-cardiologie@ghrmsa.fr](mailto:education-cardiologie@ghrmsa.fr)**

**Plus d'info sur notre site internet :**  
**[www.cardiologie-mulhouse.fr](http://www.cardiologie-mulhouse.fr)**



**Pôle Coeur-Poumons-Vaisseaux**  
Service de Cardiologie  
20 rue du Dr René Laennec  
68100 Mulhouse



**Pôle Coeur-Poumons-Vaisseaux**  
Service de Cardiologie

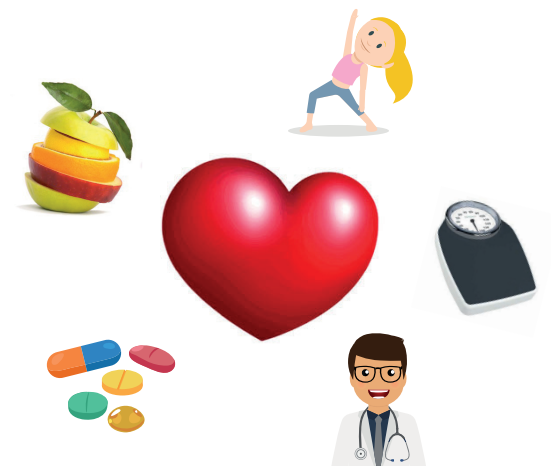
**PEGASE**  
**Votre programme d'éducation thérapeutique**

Etre acteur de sa santé

Mieux manger

Mieux bouger

Mieux vivre avec sa maladie



**L'éducation thérapeutique vous aide à diminuer le risque de faire un accident cardio vasculaire.**

Ce programme vous permet de mieux connaître votre maladie pour mieux la prendre en charge avec les objectifs suivants :

- avoir une information sur l'alimentation équilibrée,
- avoir une information sur l'activité physique adaptée,
- savoir gérer ses médicaments.

**Le programme éducatif PEGASE** concerne les patients présentant des facteurs de risques cardio vasculaires.

Vous pouvez nous joindre du **lundi au jeudi de 8h30 à 12h** et de **13h30 à 16h** au :

**03 89 64 71 11**

**Plusieurs séances modulables :**

Des séances individuelles et collectives vous sont proposées et permettent d'atteindre des objectifs fixés ensemble.

Ce programme peut également être bénéfique à votre entourage. Si vous le souhaitez, votre conjoint(e) peut vous accompagner.

Notre objectif vise à développer avec vous un projet personnel de santé.

*L'unité d'éducation thérapeutique de cardiologie travaille en collaboration avec la consultation de tabacologie du Groupe Hospitalier de la Région de Mulhouse et Sud-Alsace.*

Retrouvez toute l'actualité du GHR Mulhouse Sud-Alsace

**<http://www.ghrmsa.fr>**

